

# 0240 / 0241

Membran- bzw. Kolbendruckschalter, Schlüsselweite 27

### Technische Daten

Elektrische Werte siehe Seite 54

Bemessungsbetriebsspannung:	max. 42 V / 250 V abhängig vom Stecksystem
Bemessungsbetriebsstrom:	max. 2 A
Schutzklasse:	2, Schutzisolierung <input type="checkbox"/>
Temperaturbeständigkeit der bzw. Dichtungswerkstoffe:	NBR -40°C ... +100°C
	EPDM -30°C ... +120°C
	FKM (im Membrandruckschalter) -5°C ... +120°C
	FKM (im Kolbendruckschalter) -15°C ... +120°C
	Silikon -40°C ... +120°C
	HNBR -30°C ... +120°C
Schalzhäufigkeit:	200 / min.
Mechanische Lebensdauer:	1.000.000 Schaltspiele (bei Membrandruckschaltern gilt die Lebensdauer nur für Schaltdrücke bis max. 50 bar)
Druckanstiegsrate:	≤ 1 bar/ms
Hysterese:	Mittlerer Wert 10 – 20 % (nicht einstellbar)
Vibrationsfestigkeit:	10 g / 5 – 200 Hz Sinus, DIN EN 60068-2-6
Schockfestigkeit:	294 m/s <sup>2</sup> ; 14 ms Halbsinus, DIN EN 60068-2-6
Werkstoffe:	Gehäuse verzinkter Stahl Schutzkappe Aluminium eloxiert
Schutzart:	IP67
Kabel:	Standardlänge 2 m mit Aderendhülsen
Gewicht in Gramm:	ca. 120 g

### Optionen für 0240 / 0241

- Andere Kabellängen und Stecksysteme
- Fest eingestellter Schaltpunkt ab Werk
- Andere Gehäusewerkstoffe und Anschlussgewinde
- Weitere Dichtungswerkstoffe wie z. B. Silikon für Membrandruckschalter

# 0240 / 0241

## Membran- bzw. Kolbendruckschalter, Schlüsselweite 27

- Aus verzinktem Stahl (CrVI-frei)
- Überdrucksicher bis 300 / 600 bar<sup>1)</sup>
- Schalterpunkt auch im Einsatz einstellbar
- Schutzklasse 2, Schutzisolierung

p <sub>max.</sub> in bar	Einstellbereich in bar	Toleranz in bar bei Raumtemperatur	Außengewinde	Bestellnummer
-----------------------------	---------------------------	---------------------------------------	--------------	---------------

### 0240 Membrandruckschalter

p <sub>max.</sub> in bar	Einstellbereich in bar	Toleranz in bar bei Raumtemperatur	Außengewinde	Bestellnummer
			G 1/4	0240 - 457 03 - X - 003
300 <sup>1)</sup>	0,3 - 1,5	± 0,2	NPT 1/8	0240 - 457 04 - X - 300
			NPT 1/4	0240 - 457 09 - X - 305
			7/16-20 UNF	0240 - 457 20 - X - 310
			9/16-18 UNF	0240 - 457 21 - X - 315
300 <sup>1)</sup>	1 - 10	± 0,5	G 1/4	0240 - 458 03 - X - 006
			NPT 1/8	0240 - 458 04 - X - 301
			NPT 1/4	0240 - 458 09 - X - 306
			7/16-20 UNF	0240 - 458 20 - X - 311
300 <sup>1)</sup>	10 - 20	± 1,0	9/16-18 UNF	0240 - 458 21 - X - 316
			G 1/4	0240 - 459 03 - X - 009
			NPT 1/8	0240 - 459 04 - X - 302
			NPT 1/4	0240 - 459 09 - X - 307
300 <sup>1)</sup>	20 - 50	± 2,0	7/16-20 UNF	0240 - 459 20 - X - 312
			9/16-18 UNF	0240 - 459 21 - X - 317
			G 1/4	0240 - 461 03 - X - 012
			NPT 1/8	0240 - 461 04 - X - 303
300 <sup>1)</sup>	50 - 150	± 5,0	NPT 1/4	0240 - 461 09 - X - 308
			7/16-20 UNF	0240 - 461 20 - X - 313
			9/16-18 UNF	0240 - 461 21 - X - 318

### 0241 Kolbendruckschalter

p <sub>max.</sub> in bar	Einstellbereich in bar	Toleranz in bar bei Raumtemperatur	Außengewinde	Bestellnummer
			G 1/4	0241 - 460 03 - X - 003
600 <sup>1)</sup>	50 - 150	± 5,0	NPT 1/8	0241 - 460 04 - X - 304
			NPT 1/4	0241 - 460 09 - X - 309
			7/16-20 UNF	0241 - 460 20 - X - 314
			9/16-18 UNF	0241 - 460 21 - X - 319

### Dichtungswerkstoffe – Einsatzbereiche

<b>NBR</b>	Hydrauliköl, Maschinenöl, Heizöl, Luft, Stickstoff usw.	1
<b>EPDM</b>	Bremsflüssigkeit, Wasserstoff, Sauerstoff, Azetylen, usw.	2
<b>FKM</b>	Hydraulikflüssigkeiten (HFA, HFB, HFD), Benzin usw.	3
<b>HNBR</b>	Hydrauliköl, Maschinenöl, Ester basierende Bioöle	9

Temperaturbereich und Einsatzgrenzen der Dichtungswerkstoffe siehe Seite 64

Ihre Bestellnummer: **024X - XXX XX - X - XXX**

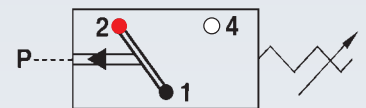
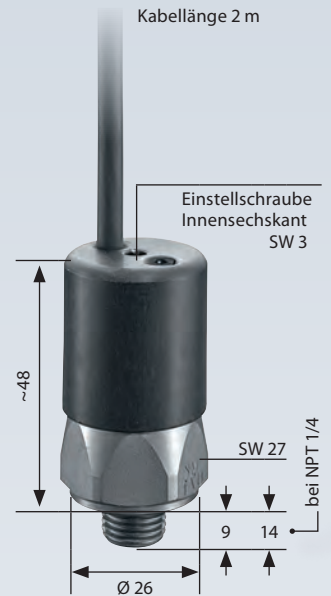
<sup>1)</sup> Statischer Wert. Dynamischer Wert 30 bis 50 % niedriger. Die Werte beziehen sich auf den hydraulischen bzw. pneumatischen Teil des Druckschalters.

# M.5

SW 27 konfektioniert

## hidra[matic]

Downloaded from: [www.hidramatic.com](http://www.hidramatic.com)



### Kontaktbelegung:

- 1 = schwarz
- 2 = rot
- 4 = weiß



M